

INTERNI

142 / LIMITED edition

LE

PEZZI SARTORIALI,
EDIZIONI LIMITATE,
tirature extra.
IL MONDO DEL DESIGN
SEMBRA NAVIGARE
A VISTA TRA QUESTE VOCI
SENZA TROVARE
UNA *rigorosa via maestra.*
PREFERENDO UNA LINEA
CHE È QUELLA DEL DIALOGO
fra le differenze

FUTURA

di Patrizia Catalano
foto di Henty Thoreau

espressività

SUL SOPRALCO DI UN LOFT TRE POLTRONE REALIZZATE
ARTIGIANALMENTE. DA SINISTRA
LA VERSIONE A TIRATURA LIMITATA DI ENTRONAUTA DISEGNATA
DA RICCARDO BLUMER CON MATTEO BORGHI PER **DESALTO**
E SELEZIONATA DAL MOMA DI NEW YORK, P32 UN PEZZO
STORICO REALIZZATO DA OSVALDO BORGIANI PER **TECNO**
CHE OGGI LA RIPROPONE CON LA STESSA PERIZIA ARTIGIANALE
DI QUANDO FU DISEGNATA, NEL 1966. VASO ZABRISKY
IN CERAMICA SMALTATA DI **MARIA CRISTINA HAMEL**. POLTRONA
PAPILLON IN TESSUTO SPECIALE TESSUTO TECNICOD
ELASTICIZZATO DE **I 4 MARIANI**.



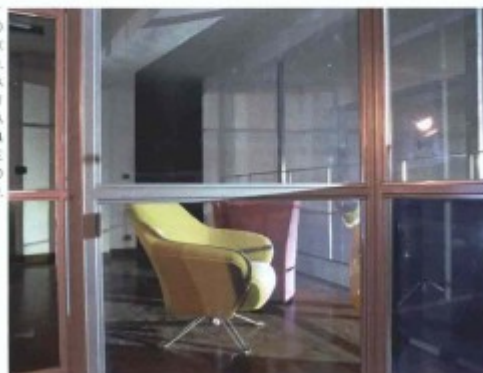


SHIBAM, SPECCHIO CON MENSOLE DI ETTORE BOTTASSI
PER GLAS, VASI JACKSON E JANET IN CERAMICA
DIPINTA A MANO, A TIRATURA LIMITATA DI ADELE C.
LAMPADA DA TERRA FANTASMA DISEGNATA DA TOBIA
SCARPA NEL 1961 DI FLOS, POLTRONA 4801 DISEGNATA
DA JOE COLOMBO NEGLI ANNI '60 E RIPROPOSTA
ORA DA KARTELL IN TIRATURA LIMITATA.
SI RINGRAZIA PER L'UTILIZZO DELLA LOCATION **RE/MAX**
MAGENTA VIA ALBERTO DA GIUSSANO 18.
WWW.REMAX.IT/MAGENTA.

144 / LIMITED edition



SOPRA, IN PRIMO PIANO GIOCO
DI INCASTRI DI GEOMETRIE TRA I TAVOLINI MAX
IN METALLO FOSFORESCENTE NERO E MORITZ IN ACCIAIO.
A FIANCO, UN BEST DEGLI ANNI '80, LA POLTRONCINA
SAVONAROLA IN METALLO SILVER, TUTTI PRODOTTI
DA **ZEUS**. DIETRO, IL MOBILE BAR SCALETTA
DI LUIGI CACCIA DOMINIONI (1972) PER **AZUCENA**
E SOPRA, VASI CREVASSE IN ACCIAIO NATURALE
E BLU DI **ALESSI**. A DESTRA, UN PRIMO PIANO
SULLA POLTRONA P32 DI **TECNO**.





IN PRIMO PIANO TAVOLINO CON BASE A DOPPIO CILINDRO
E PIANO TONDO IN CRISTALLO DI AZUCENA ILUFI CACCIA
DOMINIONI 1970. VASI ZUFOLI IN EDIZIONE NUMERATA
DI EMMANUEL BABLED PER **VENNY**. MOBILE LACCATO
NERO SHERATON DI **ACERVAIS**. CENTROTAVOLA
IN CRISTALLO ISGOTTA DI BOREK SIPEK PER **DRIADE STORE**.
LAMPADA COBRA IN EDIZIONE LIMITATA DI COLORE NERO
DI **MARTINELLI LUCE**.

146 / LIMITED edition



TAVOLI *do it yourself*, CERAMICHE DA COLLEZIONE,
SEDUTE IN CUI SI FONDONO *maestria artigiana*
E *tecnologia industriale*. OGGI IL MONDO DEL DESIGN
È UNA *babele* DI LINGUAGGI
OGNUNO CON LA SUA *forza espressiva*



DA SINISTRA: BEETLES-SCHWARM COLLEZIONE DI VASI
SCARABED (OGNUNO DIVERSO DALL'ALTRO) DI THOMAS
EYCK PER **ROSSANA ORLANDI**. SEMPRE PROPOSTO
DA ROSSANA ORLANDI IL TAVOLINO CON LUCE
INCORPORATA SOFTCRACK DI MASSIMILIANO ADAMI.
ACCANTO, LA SEDUTA VERRYROUND IN LAMIERA D'ACCIAIO
VERNICIATO BIANCO DI **ZANOTTA**.

148 / LIMITED edition

LE



PIU' TRONA IN RETE DI METALLO SUI DI TOYO ITO
PER **DRIADE**, TAVOLINO CON BASE SPECCHIANTE POND
DI **ACERBIS**, POUF SFERA DISCO BALL DI MAURIZIO
GALANTE PER **CERRUTI BALEMI**, UNICOMA DEGLI ANNI '80
LA LAMPADA DA TAVOLO TIZIO QUI NELLA VERSIONE
ARGENTO, DI RICHARD SAPPER PER **ARTEMIDE**